



VISITTUSCANY

Alta scoperta della Maremma attraverso i suoi molteplici paesaggi: antichi borghi, spiagge incontaminate, mare cristallino, macchia mediterranea e sapori indescrivibili.  
 Discovering Maremma through its various landscapes: ancient villages, unpolluted beaches, crystal clear sea, Mediterranean scrub and unique tastes.

# Guida al territorio Montieri

Maremma toscana AREA NORD

## Maremma Toscana

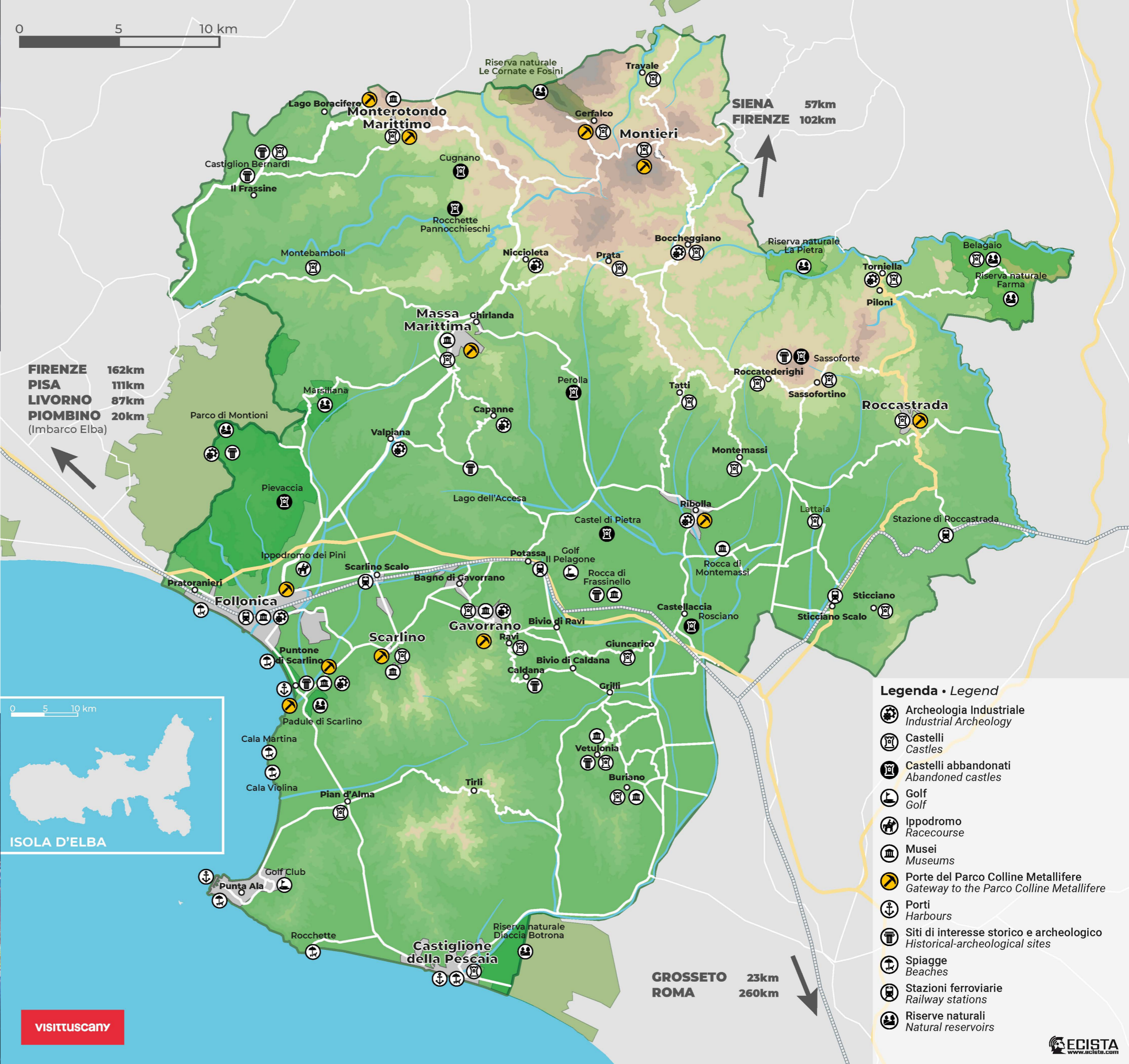


## maremma toscana AREA NORD

L'ambito turistico Maremma Toscana Area Nord è formato da:



Con il patrocinio di:



### Legenda • Legend

- Archeologia Industriale  
Industrial Archeology
- Castelli  
Castles
- Castelli abbandonati  
Abandoned castles
- Golf  
Golf
- Ippodromo  
Racecourse
- Musei  
Museums
- Porte del Parco Colline Metallifere  
Gateway to the Parco Colline Metallifere
- Porti  
Harbours
- Siti di interesse storico e archeologico  
Historical-archeological sites
- Spiagge  
Beaches
- Stazioni ferroviarie  
Railway stations
- Riserve naturali  
Natural reservoirs

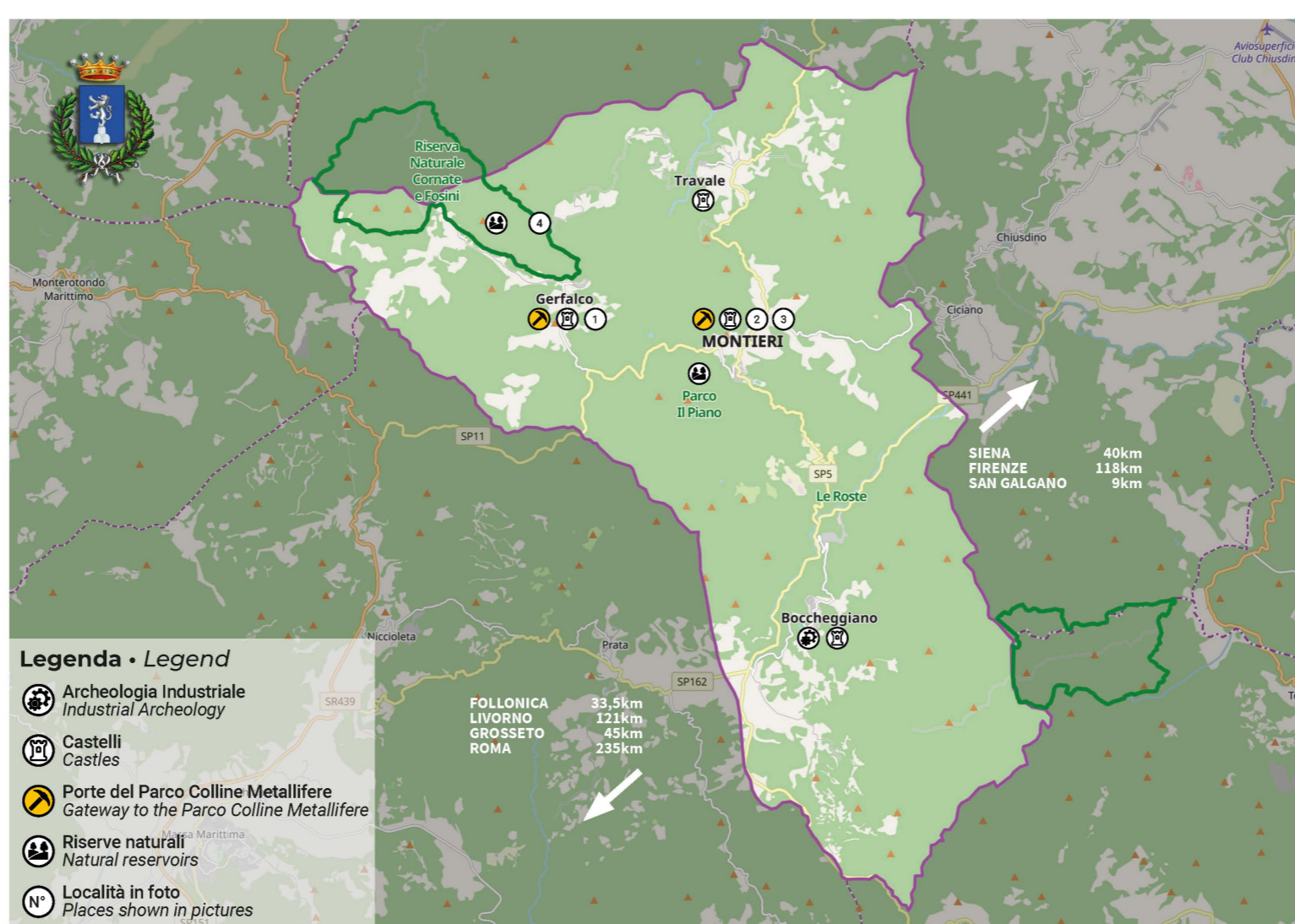
VISITTUSCANY

# Montieri

Il Comune di **Montieri**, inserito all'interno del **Geoparco delle Colline Metallifere** - Tuscan Mining Geopark, accreditato CETS dal 2014 (Carta Europea Turismo Sostenibile), è un territorio che custodisce intatto il fascino selvaggio di questa parte di Maremma dove lo sguardo viene rapito da scorci mozzafiato e da una vegetazione lussureggiante, intervallata solo dalle tracce visibili lasciate da una storia mineraria che ha attraversato i millenni. Una geomorfologia che non ha bisogno di presentazione e che gli ha valso il titolo di **Geoparco UNESCO** è il più importante biglietto da visita di questa porzione autentica di terra toscana. La sentieristica del **CAI**, presente su tutto il territorio, incrocia talvolta deviazioni che recano la segnaletica del Geoparco: percorrendole si avrà la possibilità di approfondire aspetti di tipo geominerario e godere di ambienti unici. Il Geoparco è composto anche dagli altri 6 comuni delle Colline Metallifere Grossetane ed una visita ai più importanti siti e percorsi vi permetterà di calarvi perfettamente nella storia e nella geologia di tutta l'area. In ogni comune potrete ricevere informazioni presso le Porte del Parco (uffici turistici) dove troverete depliant, suggerimenti e mappe escursionistiche.

Il Comune di Montieri è inoltre inserito all'interno del Bacino Geotermico più importante d'Europa. Anche grazie alle risorse sotterranee di questo Comune è possibile produrre circa 1/3 del fabbisogno di energia elettrica della Regione Toscana.

L'abitato di Montieri, nello specifico, è completamente riscaldato mediante l'utilizzo di vapore geotermico e che gli ha valso nell'Anno 2015 il premio Speciale: **Klima Energy Awards**.



Riserva Naturale Regionale del Parco delle Cornate e Fosini. Natural Regional Reservoir of Le Cornate and Fosini.



Canonica di San Niccolò. Church of San Niccolò.



Montieri innevato. Snowy Montieri



Castagne, prodotto tipico locale. Chestnuts, typical local product.



Cicloturismo in natura, particolare del castello di Fosini. Riding in the nature, detail of Fosini's castle.



Tradizioni e turismo equestre. Traditions and horse riding tourism.

## Uffici Turistici Maremma Toscana Nord

**UFFICIO TURISTICO DI CASTIGLIONE DELLA PESCAIA**  
Indirizzo: Piazza Garibaldi 6, CAP 58043, Castiglione della Pescaia (GR)  
Telefono: +39 0564 933678  
Portale: [www.turismocastiglionedellapescaia.it](http://www.turismocastiglionedellapescaia.it)  
e-mail: [iat@comune.castiglionedellapescaia.gr.it](mailto:iat@comune.castiglionedellapescaia.gr.it)

**UFFICIO TURISTICO DI FOLLONICA**  
Indirizzo: via Roma 49, CAP 58022, Follonica (GR)  
Telefono: +39 0566 52012  
Portale: [www.follonicaonline.it](http://www.follonicaonline.it)  
e-mail: [frontoffice@prolocofollonica.it](mailto:frontoffice@prolocofollonica.it)  
Facebook: FollonicaOnline

**UFFICIO TURISTICO DI GAVORRANO**  
Indirizzo: Piazzale Livello +240, Pozzo Impero, CAP 58023, Gavorrano (GR)  
Telefono: +39 0566 844247  
Portale: [www.parcocollinemetallifere.it/index.php/porta-gavorrano/](http://www.parcocollinemetallifere.it/index.php/porta-gavorrano/)  
e-mail: [turismo@comune.gavorrano.gr.it](mailto:turismo@comune.gavorrano.gr.it) • [visit@parcocollinemetallifere.it](mailto:visit@parcocollinemetallifere.it)

**UFFICIO TURISTICO DI MASSA MARITTIMA**  
Indirizzo: via Todini n. 5, CAP 58024, Massa Marittima (GR)  
Telefono: +39 0566 906554  
Portale: [www.turismomassamarittima.it](http://www.turismomassamarittima.it)  
e-mail: [ufficioturistico@comune.massamarittima.gr.it](mailto:ufficioturistico@comune.massamarittima.gr.it)  
Facebook: UfficioTuristicoComuneMassaMarittima

**UFFICIO TURISTICO DI MONTEROTONDO MARITTIMO**  
Indirizzo: presso MUBIA - Geomuseo delle Biancane, ex Centrale dei Lagoni Boraciferi, CAP 58025, Monterotondo Marittimo (GR)  
Telefono: +39 335 1017368  
Portale: [www.turismomonterotondomarittimo.it](http://www.turismomonterotondomarittimo.it)  
e-mail: [portadelparco@comune.monterotondomarittimo.gr.it](mailto:portadelparco@comune.monterotondomarittimo.gr.it)  
Facebook: [mubiageomuseobiancane](https://www.facebook.com/mubiageomuseobiancane)

**UFFICIO TURISTICO DI MONTIERI**  
Indirizzo: Piazza Gramsci 2, CAP 58026 Montieri (Gr)  
Telefono: +39 0566 997024  
Portale: [www.turismomontieri.it](http://www.turismomontieri.it)  
e-mail: [ufficioturistico@comune.montieri.gr.it](mailto:ufficioturistico@comune.montieri.gr.it)  
Facebook: UfficioTuristicoComuneMontieri

**UFFICIO TURISTICO DI ROCCASTRADA**  
Indirizzo: presso Museo della Vite e del Vino, Piazza dell'Orologio, Roccastrada (GR)  
Telefono: +39 0564 563376  
e-mail: [roccastrada.museodelvino@gmail.com](mailto:roccastrada.museodelvino@gmail.com)

**UFFICIO TURISTICO DI SCARLINO**  
Indirizzo: Presso il Museo Archeologico del Portus Scabris, Via delle Collacchie snc, Puntone, CAP 58020 Scarlino (GR)  
Telefono: +39 0566 38023  
Portale: [www.quiscarlino.it](http://www.quiscarlino.it)  
e-mail: [info@quiscarlino.it](mailto:info@quiscarlino.it)

